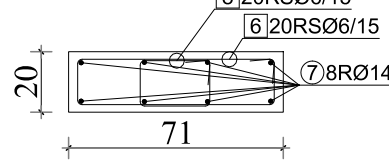
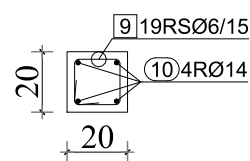


VERTIKALNE VEZI

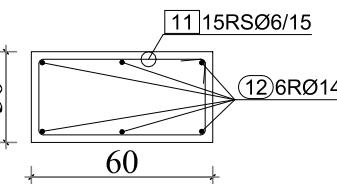
POZ V1, kom=1,  
h=2,96m



POZ V2, kom=1,  
h=2,92m

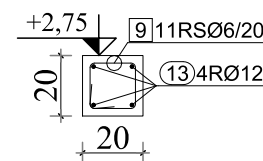


POZ V3, kom=1,  
h=2,28m

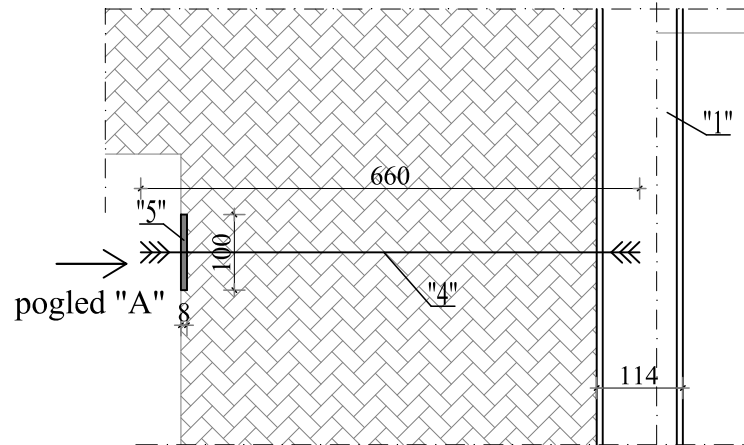


HORIZONTALNE VEZI

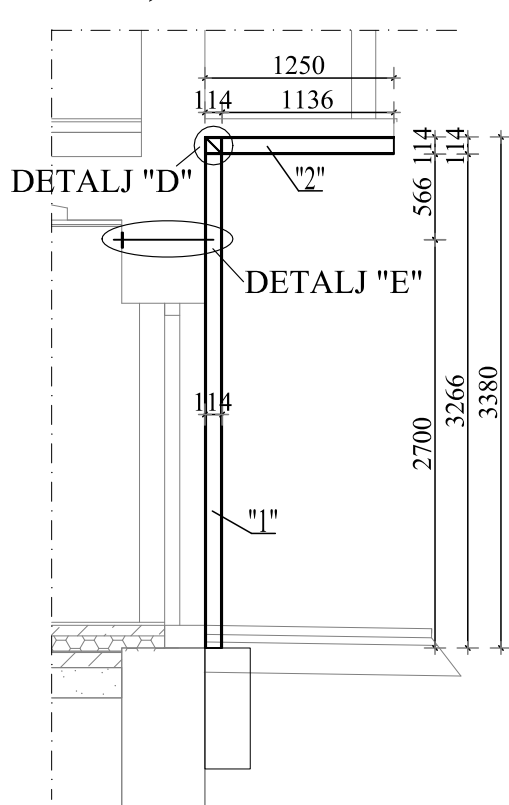
POZ H1, Σl=2,20m



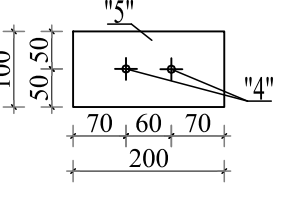
DETALJ "A" M 1:10, kom=8,  
prikaz ojačitve spoja s ploščicami  
(podaljšanje pasnic)



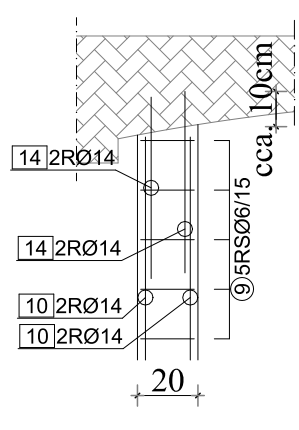
JEKLEN NOSILEC "I",  
kom=8, M1:50



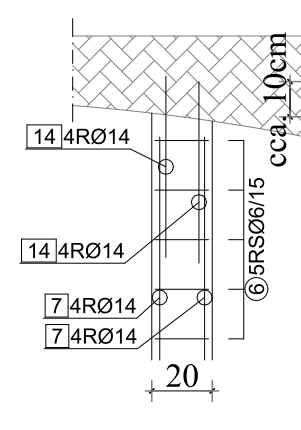
POGLED "A", M1:10,  
kom=8



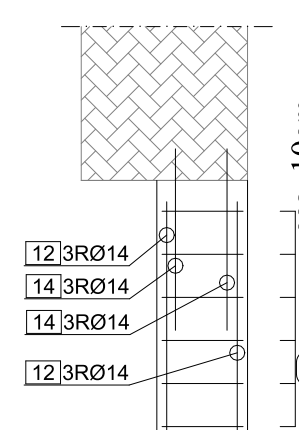
DETALJ "A" M 1:25, kom=1,  
prikaz sidranja vertikalne vezi poz. "V2" v  
obstoječ strop



DETALJ "B" M 1:25, kom=1,  
prikaz sidranja vertikalne vezi poz. "V1" v  
obstoječ strop

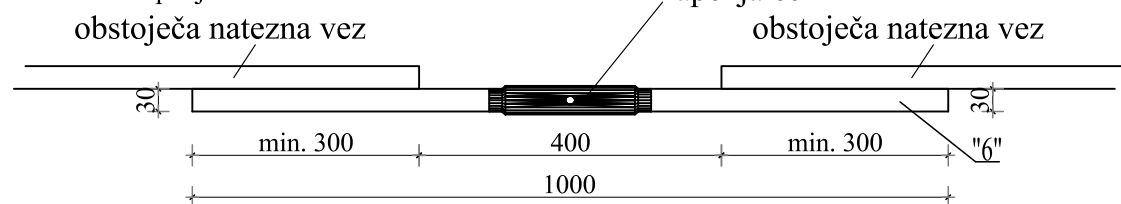


DETALJ "C" M 1:25, kom=1,  
prikaz sidranja vertikalne vezi poz. "V3" v  
obstoječ strop



PRIKAZ SANACIJE OBSTOJEČE  
NATEZNE VEZI, M 1:10, kom=1,

"nova palica se privari na obstoječo natezno  
vez (minimalno 30cm), ki se napne z  
novim napenjalcem"



SPECIFIKACIJA JEKLENIH ELEMENTOV

6	Ø30mm	l=1000mm	1	S 235	5,6	5,6
5	pl. 200/100/8		8	S 235	1,3	10,4
4	Ø12mm	l=660mm	16	S 235	0,6	9,6
3	pl. 98/57/8		32	S 235	0,4	12,8
2	HEA 120	l=1250mm	8	S 235	24,9	199,2
1	HEA 120	l=3266mm	8	S 235	65,0	520,0
Poz.	Predmet in mere	Kos	Material	Masa za kos	Masa skupaj	Št. risbe ali standard

TEŽA= 757,6kg

TEŽA (spojni elementi) 3%= 22,7kg

SKUPNA TEŽA= 780,3kg

PREMER	SIDRNA DOLŽINA
Ø8	48cm
Ø10	60cm
Ø12	72cm
Ø14	84cm
Ø16	96cm
Ø18	108cm
Ø20	120cm

C 25/30  
S 500-B

OPOMBE:

- OZNAKE HORIZONTALNIH VEZI SO POSTAVLJENE cca. NA SREDINO OBRAVNAVANIH VEZI
- PREKLOPI ARMATURE SO NAVEDENI V TABELI
- ZAŠČITNI SLOJ BETONA JE 2,0cm
- PREKLOP MED Q-mrežami JE cca. 45cm

Sprememba:	Opis spremembe:	Datum:
Investitor:	OBČINA BREŽICE, CPB 18, 8250 BREŽICE	Odg. vodja projekta:
Objekt:	Rekonstrukcija in sprememba namembnosti dela stanovanjske enote v javno pralnico perila	Odgovorni projektant:
Faza:	PZI	Sodelavec:
Št. proj.:	3269/A-19	Št. načrta:
Datum:	Maj 2020	Merilo:

RISBA: ARMATURNI NAČRT pritličja in načrt kovinskih nosilcev